



令和 5 年 2 月 3 日

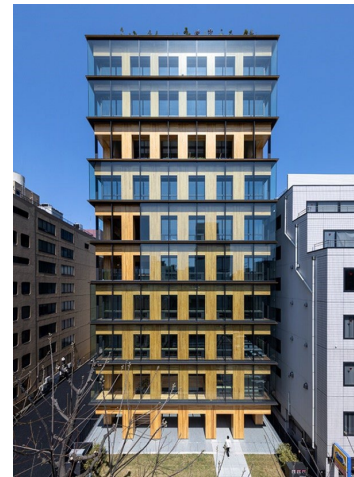
DF 会員の皆様

DF 環境部会
環境教育分科会リーダー 中西 聡

第 8 回 DF 環境サロンのご案内

今回のサロンのテーマは「木造高層建築」です。

2022 年 5 月、日本初の純木造高層ビルとして、11 階建ての「横浜 PortPlus」
(大林組の研修施設) が完成した。耐震性を保つため、柱と梁には LVL (単板積層材) が、床、屋根、耐力壁には CLT (直交集成材) が使用されている。また、耐火性を高めるため、これらの部材は石膏ボードで被覆されている。木造高層ビルの建築が本格化し国産材の需要が拡大すれば、日本の林業・木材産業の活性化に繋がる。また、伐採地に新たな植林をすることによって、老齢化した森林の二酸化炭素吸収量を回復させることができる。



「横浜 PortPlus」(大林組)

ヨーロッパでは 1990 年代後半から中大規模の木造建築への取り組みが始まり、ロンドン、ミラノには CLT を使用した 7~9 階建ての木造集合住宅が建設されている。2019 年にはノルウェーに 18 階建ての木造高層ビル (アパートとホテルの複合ビル「Mjostarnet」) が建設された。

お問い合わせ： 環境部会 中西 聡 nskjmf-w@jcom.zaq.ne.jp

石毛謙一 ishige-k@royal.ocn.ne.jp

以上