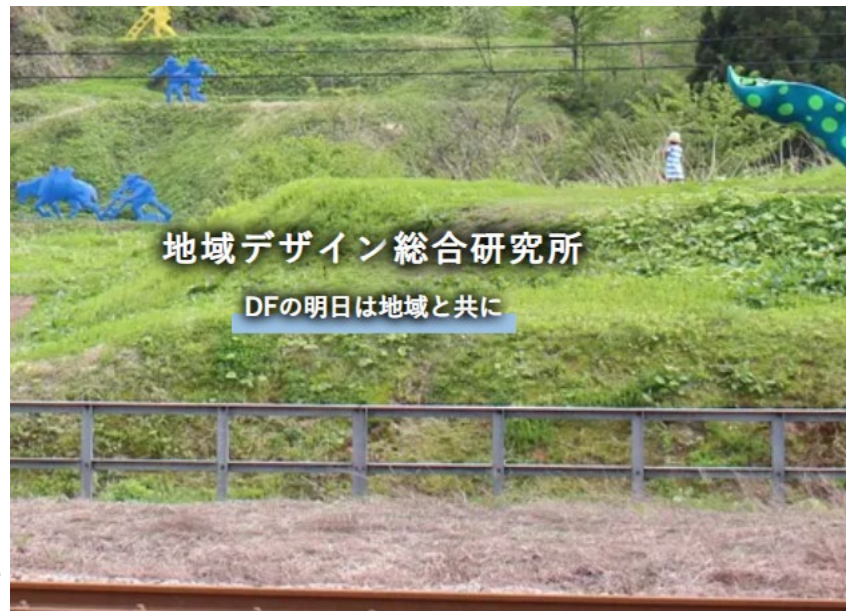


地域デザイン総研の運用

保坂 洋
藤村峯一

目的：ホームページより



DFは20周年を終え、**"Next 10 Years"** の新たな活動フィールドとして「地域への社会貢献活動」に挑戦します。

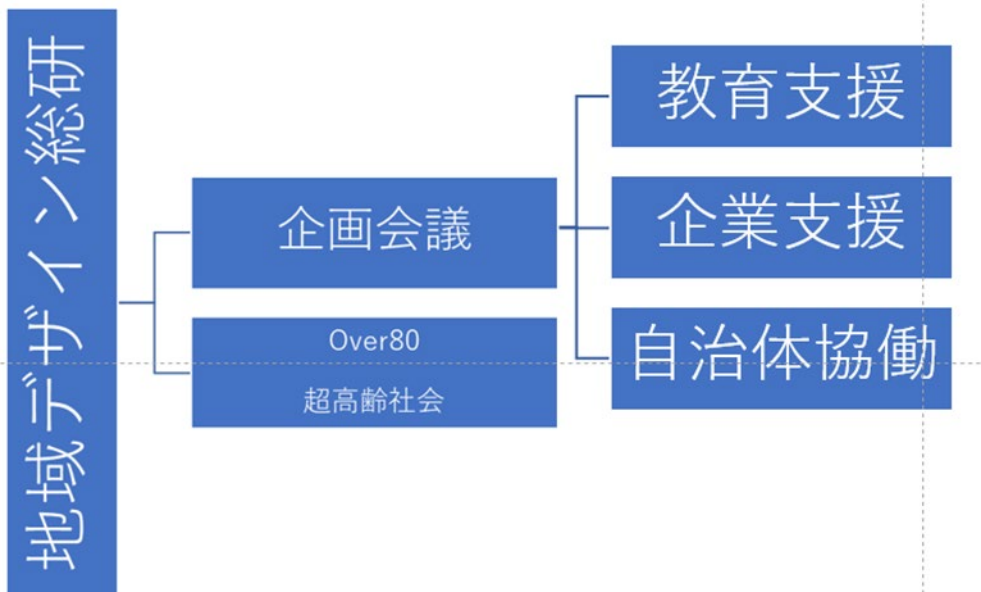
シニアである我々自身が今日に至るまでに受けてきた様々な「恩」を改めて認識した上で、子供たちや次の世代に**「恩送り」**として引き継いでいく責任があると考えています。

地域の人々や子供たちが安心して、希望を持てる社会を実現したいという想いです。

この活動はDFの**社会貢献**の幅を更に広げ、また多くの**会員がこれに参画**することによって、DFの更なる活性化、魅力化にも資すると確信しています。

この活動は**シンクタンク**としての活動を考えており、現在ある「百歳社会総合研究所」を「地域デザイン総合研究所」と改称して取り組みます。

組織・体制



鎌倉市教育改革参画へのチャレンジ



見える世界が変われば
いつのまにか変身しているかも
きっかけは君の中に！

かまくらULTLAプログラム

子どもたち一人ひとりに、自分らしい特別な学び方があります。

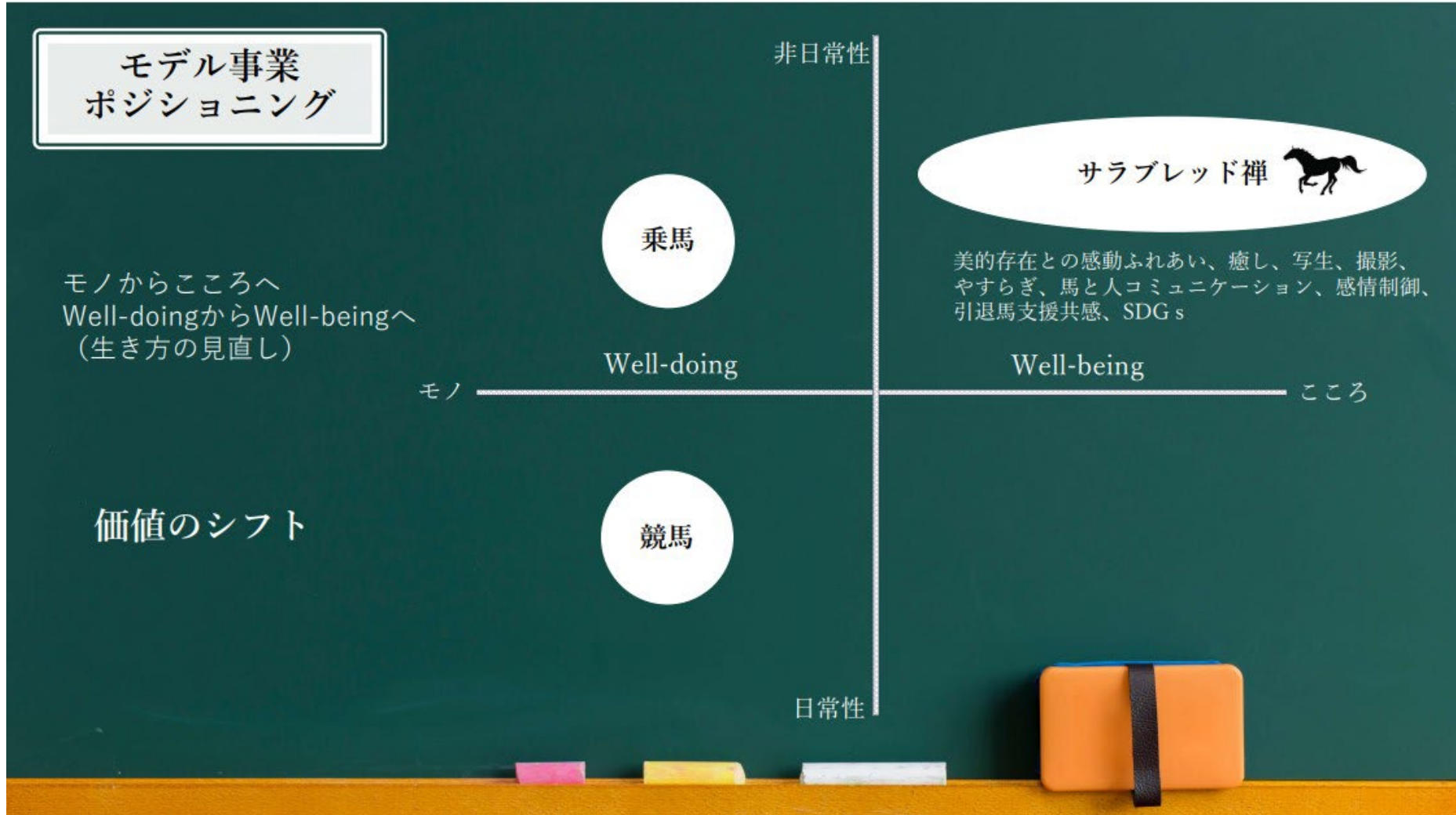
すべての子どもたちが、ユニークな学びを花開かせていく世界

そんな世界をつくりたくて、「かまくらULTLAプログラム」は動きだします。

馬の街北杜市（山梨県）

競馬引退馬を活用したホースセラピーを目指した活動

主催者：松久久也氏（人生100年社会デザイン財団監事）と協調



島根県隠岐の島「海士町（あまちょう）」

様々な工夫で、若い移住者も増え、活性化に成功
ロールモデルとして情報交換、協業テーマに挑む



会員参加

1. 事務局主催 地域ブロック会議

各地域会員の交流から生まれる何か

2. 会員向け勉強会（セミナー）：我々も勉強 — 牧野先生、山本先生、熊坂先生

第1回勉強会（牧野先生）候補日

12月8日（金）17時—19時

※予備日：9日（土）23日（土）

3. 実プロジェクト発足時の募集

4. HPなどコミュニケーション活動

第1回地域ブロック会議（仮称）

日時：2024年1月24日（水）15：00～



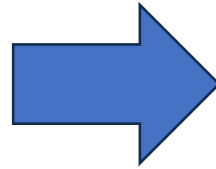
時間	次第	備考
15:00 ~ 15:10	代表挨拶	段谷 5分
15:10 ~ 15:30	地域デザイン解説	高橋 15分+質疑
15:30 ~ 15:45	八幡平MOVIMAS（岩手）	兒玉 10分+質疑
15:45 ~ 16:00	地域貢献（秋田）	喜藤 10分+質疑
16:00 ~ 16:15	北海道 農業保護と獣害	赤堀 10分+質疑
16:15 ~ 16:30	福島プロジェクト みらいワークス	岡本 10分+質疑
16:30 ~ 17:00	本部・部会研究会・同好会の紹介	小林 20分+HP見方
17:00 ~ 18:30	懇親会（各自紹介）	事務所

第2回 中国・四国
第3回 九州
第4回 北陸・甲信

・
・
・

企画段階から実施への移行イメージ

候補案の提案検討
企業・教育・公共自治体
等からの提案
具体的には
行方市、つくば市、北杜市



実施可否決定機関

- ・ 地域にとっての意義
- ・ DFにとっての意義
- ・ 投資採算
- ・ 実施体制



プロジェクトチーム登録

- ・ メンバー公募他
- ・ フォロー体制

- 八幡平市のホースケア⇒マッシュルーム栽培の事例
- みらいワークス福島プロジェクト

研究的な要素

- 牧野教授からDFで対応できそうな課題を貰い会員へ展開
- 例：恩送りGoogleフォームでアンケート調査
 - あなたはだれからどんな恩を受けましたか？
 - 誰にどのような恩を送りたいと思っていますか？
 - 注) 場合によっては若者からは迷惑になる可能性もある

会議日程 牧野教授調整済

定例会日程（10/25 牧野先生確認）

11/ 9	(木)	16:00～	※設立総会
12/ 8	(金)	17:00～19:00	※勉強会
1/19	(金)	16:00～17:00	
2/15	(木)	14:00～15:00	
3/ 7	(木)	14:00～15:00	