

DF観光立国研究会 2023年6月度例会資料

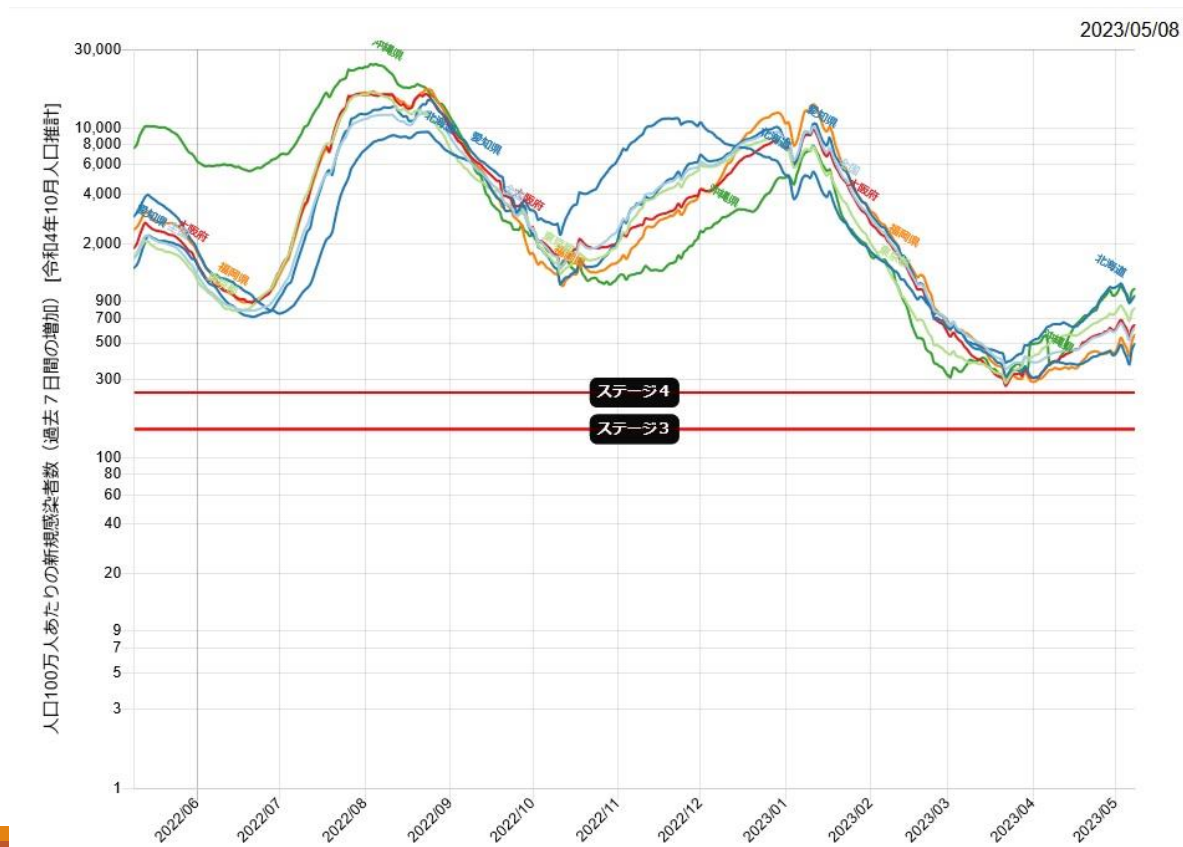
COVID19パンデミック最終報告とインバウンド再開後
の現状

2023.6.12

三浦 陽一 ©

COVID19パンデミックの現状

- ・主要各国との比較に使用していたFinancial Timesのデータは昨年末で集計終了
- ・国内各県の比較データをアップしていた札幌医科大学のデータも5月8日で終了。
(人口100万人当たり7日間計感染者数)
- ・5月8日の2類⇒5類への移行以来、既にポスト・コロナに社会体制も移行。
- ・コロナ関連の情報提供は今回で終了。



インバウンド再開

・コロナ禍前後の訪日外国人数： JNTO(日本政府観光局)データ

- 昨年10月の政府の入国規制緩和以降、訪日外国人数は急増しており、2023年4月には200万人に迫り、ピーク時の三分の二まで回復。

	訪日外客数			
	2019	2021	2022	2023
1月	2,689,339	46,522	17,766	1,497,472
2月	2,604,322	7,355	16,719	1,475,455
3月	2,760,136	12,276	66,121	1,817,500
4月	2,926,685	10,853	139,548	1,949,100
5月	2,773,091	10,035	147,046	
6月	2,880,041	9,251	120,430	
7月	2,991,189	51,055	144,578	
8月	2,520,134	25,916	169,902	
9月	2,272,883	17,720	206,500	
10月	2,496,568	22,113	498,646	
11月	2,441,274	20,682	934,500	
12月	2,526,387	12,084	1,370,000	
合計	31,882,049	245,862	3,831,756	6,739,527

(出典： 日本政府観光局 (JNTO)データ)



インバウンド再開

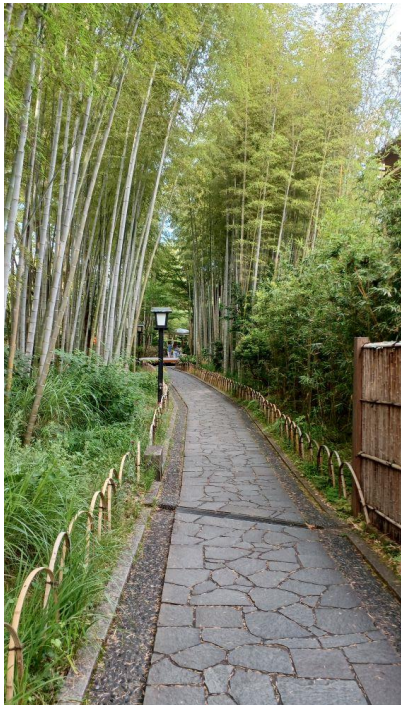
・インバウンド再開後、訪日客の訪問先にコロナ前とは異なる傾向が見える。

・ゴールデンルート以外の観光地

(川越、修善寺など)

・体験型ツアー

(ハイキング、寿司づくり、酒蔵、TeamLabなど)



インバウンド再開

・インバウンド需要は旺盛だが、リスク回避はとても重要

・天守閣の急階段や石畳(彦根城)

・何気ない街路に潜む危険

